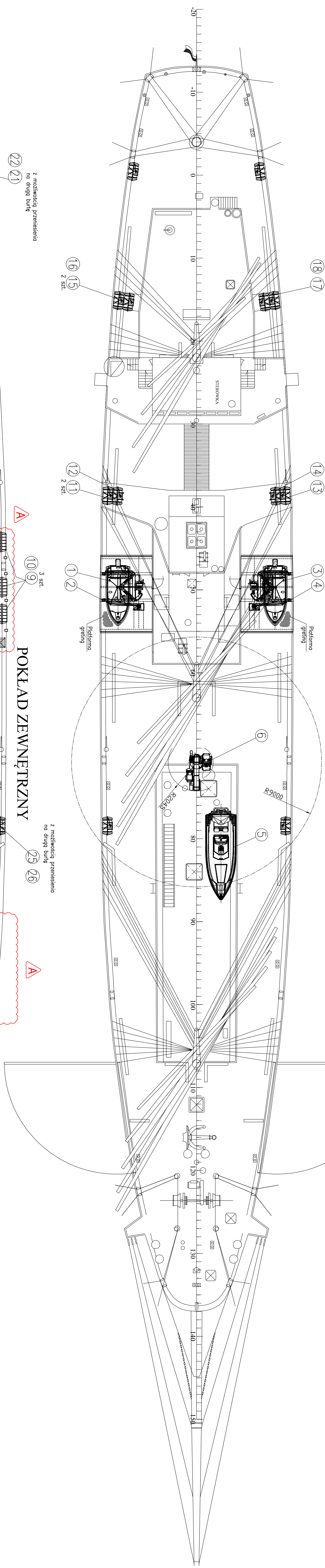


## POKŁADÓWKA I POKŁAD GÓRNY



WYKAZ WYKONANYCH RÓWNOŹEŃ					
Poz.	Lok.	Opis	Masa [kg]		Uwagi
			ZN	OK	
1	1	1452 RÓWNOŹEŃ MAB (2 OSGOWA) P.B. wym. 4,3/4,9/1,2/1,7 m	7480	7480	
2	1	218AKW (102) RÓWNOŹEŃ MAB P.B. SM-12 AK - A-crow	~1400	~1400	
3	1	1402 RÓWNOŹEŃ MAB (2 OSGOWA) L.B. wym. 4,3/4,9/1,2/1,7 m	~440	~440	
4	1	218AKW (102) RÓWNOŹEŃ MAB L.B. SM-12 AK - A-crow	~980	~980	
5	1	1402 RÓWNOŹEŃ (15 OSGOWA) wym. 6,6/4,2/2,4/1 m	~1450	~1850	
6	1	1402 RÓWNOŹEŃ (15) NADKOLE SPOW. WIELKOPŁATOWY SM-20 AK - B-4 m	~3000	~3000	
7	3	18AKW RÓWNOŹEŃ (25 OSGB KŁAD) P.B.	~268	~638	
8	3	1402 ROWNOWZEŃ ROWNOWZEŃ 35 ok. P.B.	~53	~119	
9	3	18AKW RÓWNOŹEŃ (25 OSGB KŁAD) L.B.	~268	~638	
10	3	1402 ROWNOWZEŃ ROWNOWZEŃ 35 ok. P.B.	~53	~119	
11	2	18AKW RÓWNOŹEŃ (25 OSGB KŁAD) P.B.	~165	~330	
12	1	218AKW RÓWNOŹEŃ RÓWNOŹEŃ (2x25 ok.) P.B.	~180	~180	
13	2	18AKW RÓWNOŹEŃ (25 OSGB KŁAD) L.B.	~165	~330	
14	1	218AKW RÓWNOŹEŃ RÓWNOŹEŃ (2x25 ok.) L.B.	~180	~180	
15	2	18AKW RÓWNOŹEŃ (25 OSGB KŁAD) P.B.	-	-	
16	1	218AKW RÓWNOŹEŃ RÓWNOŹEŃ (2x25 ok.) P.B. (wzrosty: ślady-pierś-międniczo)	-	-	
17	2	18AKW RÓWNOŹEŃ (25 OSGB KŁAD) L.B. (wzrosty: ślady-pierś-międniczo)	-	-	
18	1	218AKW RÓWNOŹEŃ RÓWNOŹEŃ (2x25 ok.) L.B. (wzrosty: ślady-pierś-międniczo)	-	-	
19	1	18AKW RÓWNOŹEŃ (25 OSGB KŁAD) P.B. (wzrosty: ślady-pierś-międniczo)	-	-	
20	1	218AKW RÓWNOŹEŃ RÓWNOŹEŃ (2x25 ok.) L.B. (wzrosty: ślady-pierś-międniczo)	-	-	
21	1	18AKW RÓWNOŹEŃ (25 OSGB KŁAD) L.B. (wzrosty: ślady-pierś-międniczo)	-	-	
22	1	218AKW RÓWNOŹEŃ RÓWNOŹEŃ (2x25 ok.) L.B. (wzrosty: ślady-pierś-międniczo)	-	-	
23	1	18AKW RÓWNOŹEŃ (25 OSGB KŁAD) P.B. (wzrosty: ślady-pierś-międniczo)	-	-	
24	1	218AKW RÓWNOŹEŃ RÓWNOŹEŃ (2x25 ok.) L.B. (wzrosty: ślady-pierś-międniczo)	-	-	
25	1	18AKW RÓWNOŹEŃ (25 OSGB KŁAD) L.B. (wzrosty: ślady-pierś-międniczo)	-	-	
26	1	218AKW RÓWNOŹEŃ RÓWNOŹEŃ (2x25 ok.) L.B. (wzrosty: ślady-pierś-międniczo)	-	-	
27	1	18AKW RÓWNOŹEŃ (25 OSGB KŁAD) L.B. (wzrosty: ślady-pierś-międniczo)	~1100	~1100	

[illegible][illegible]